



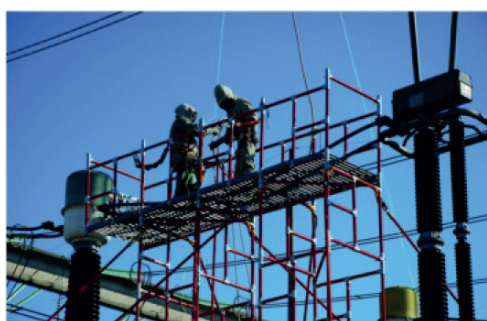
### Andamios dieléctricos modulares

Indispensable para el trabajo con tensión en redes de Alta Tensión principalmente en subestaciones, permite el desarrollo de varios trabajos con método "a distancia" o "mano enguantada". Realizado de componentes y módulos intercambiables, el andamio dieléctrico modular se puede armar fácilmente por dos operarios sin necesidad de herramientas, ofreciendo una amplia gama de opciones de montaje. La estructura esta hecha con tubos de PRFV según IEC60855, acoples livianos de aluminio y una plataforma de fibra de vidrio, se puede usar en sistemas de hasta 800KV con garantía de aislamiento eléctrico. Carga nominal 300 Kg (centro del andamio)

Los andamios modulares se ofrecen en varias medidas e incluyen 4 módulos de tarima de FV, 2 pares de zapatas, 4 jabalinas; sogas de polipropileno y estrobos de rienda acorde a la altura final del andamio.

#### Como solicitarlo

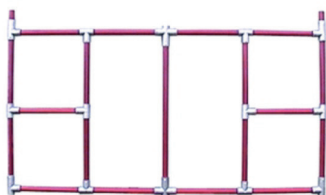
CODIGO	DESCRIPCION
29-0101-0	Andamio dieléctrico modular de 5 metros.
29-0102-0	Andamio dieléctrico modular de 6 metros.
29-0103-0	Andamio dieléctrico modular de 7 metros.
29-0104-0	Andamio dieléctrico modular de 8 metros.
29-0105-0	Andamio dieléctrico modular de 9 metros.
29-0106-0	Andamio dieléctrico modular de 10 metros.
29-0107-0	Andamio dieléctrico modular de 11 metros.
29-0108-0	Andamio dieléctrico modular de 12 metros.
29-0109-0	Andamio dieléctrico modular de 13 metros.
29-0110-0	Andamio dieléctrico modular de 14 metros.
29-0111-0	Andamio dieléctrico modular de 15 metros.



29-0222-0



29-0201-0



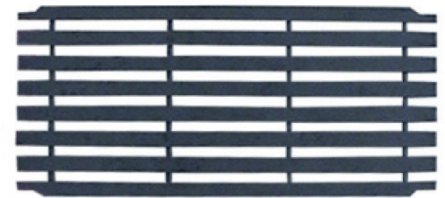


### Accesorios para andamios dieléctricos

Adecuados para ampliaciones reposición o necesidades adicionales, pueden suministrarse todos los componentes acorde a su necesidad

#### Como solicitarlo

CODIGO	DESCRIPCION
29-0201-0	Modulo frontal de 2 x 1 mto, de tubos de pértigas con peldaños anti-deslizantes
29-0202-0	Modulo lateral de 1 x 1 mto, de tubos de pértigas con peldaños anti-deslizantes
29-0203-0	Travesaños para andamios, de tubos de pértigas.
29-0204-0	Barandas para andamios, de tubos de pértigas.
29-0205-1	Zapatas metálicas para base fija de andamio.
29-0206-0	Plataforma modular de PRFV antideslizante de 0,5 x 1 mto.
29-0208-0	Pértiga rienda de 1,80 mts doble cabezal de aluminio con ojal para rienda.
29-0211-0	Pértiga rienda de 2,70 mts doble cabezal de aluminio con ojal para rienda.
29-0230-0	Estrobo de fibra sintética, de 50 mm de ancho para fijación de pértigas rienda.
28-7051-0	Jabalina de acero galvanizado de 1 metro, hincado a percusión.
28-3202-0	Soga de polipropileno de 12 mm, 140 kg de carga nominal (x rollo)



29-0206-0



29-0204-0



29-0203-0



29-0205-1



29-0211-0



28-7051-0



29-0230-0



28-3202-0

### Carro para desplazamiento del andamio

Carro para desplazamiento del andamio

Permite el desplazamiento del andamio sobre rieles para realizar mas de un trabajo en áreas próximas, permitiendo el desplazamiento del andamio armado unos 3,5 mts.

Estructura en perfil normal U galvanizado, con 4 zapatas de accionamiento manual para nivelamiento y apoyo del andamio, 4 pernos de acero para la fijación de los módulos del andamio y 4 ruedas de poliuretano

Medidas 400 x 1500 x 1500 mm

Se incluye 6 perfiles U de 1.5 mts con zapatas de apoyo y encastres todo en acero galvanizado

#### Como solicitarlo

CODIGO	DESCRIPCION
29-0207-0	Base carro para andamio modular con 6 rieles encastrables





### Andamio dieléctrico compacto

Para realizar trabajos de mantenimiento con tensión en subestaciones, construido con tubos de PRFV según IEC60855, y plataforma de FV antideslizante. Altura regulable para plataforma y baranda en pasos de 0,35 m, patas regulables en altura con soportes antideslizamiento. Totalmente desarmable, de fácil montaje y almacenamiento.

#### Como solicitarlo

CODIGO	DESCRIPCION
29-0301-0	Andamio dielectrico compacto para subestacion



29-0301-0



### Pértiga aceitera para mantenimiento

Para trabajos de lubricación en mecanismos con tensión, interruptores, seccionadores etc. Realizada en tubos de PRFV según IEC60855 con varilla de accionamiento a distancia y dos picos flexibles de 200 y 300 mm.

#### Como solicitarlo

CODIGO	DESCRIPCION
29-0303-0	Pertiga aceitera de 2.40 mts



29-0303-0

### Pértiga aerosolera para mantenimiento

Para trabajos de lubricación pintado, destrabe de mecanismos en equipos con tensión, interruptores, seccionadores etc. Realizada en tubos de PRFV según IEC60855 con varilla de accionamiento a distancia (no incluye aerosol).

#### Como solicitarlo

CODIGO	DESCRIPCION
29-0304-0	Pertiga aerosolera de 2,40 mts



29-0304-0